

CHAMBRES D'HÔTES LES AMBIANCES DU COLY - CONDAT-SUR-VEZERE - VÉZÈRE PÉRIGORD NOIR

CHAMBRES D'HÔTES LES
AMBIANCES DU COLY - CONDAT-
SUR-VEZERE

Bienvenue dans nos 2 chambres d'hôtes - Condat-Sur-
Vezere - Vézère Périgord Noir

<https://lesambiancesducoly.fr>



LES
Ambiances



Lorène GIRARD

+33 6 16 72 21 85

A Chambres d'hôtes Les Ambiances du Coly -
Condat-Sur-Vezere : 15 Rue des Barris 24570
CONDAT-SUR-VEZERE





Chambres d'hôtes Les Ambiances du Coly - Condat-Sur-Vezere



La chambre Vézère



Chambre Lascaux



Nous venons de restaurer La maison dans un style typiquement Périgourdin et qui se trouve juste en face de la Commanderie Hospitalière.



Infos sur l'établissement

 *Communs*


 *Activités*

 *Réseaux*

 *Stationnement*

Parking à proximité

des places de stationnement se trouvent à proximité et facilement dans le centre du village, vous pourrez vous stationner devant la maison pour déposer vos valises

 *Services*

linges de lit et serviettes de bain fournis

 *Extérieurs*

Le jardin et les bords du Coly vous sont toujours proposés et même pour vous y mettre les pieds dans l'eau !
Si vous avez envie de vous baigner se sera "avec votre responsabilité" car le courant est fort parfois et l'eau très fraîche !





La chambre Vézère



Chambre



2

personnes



1

chambre



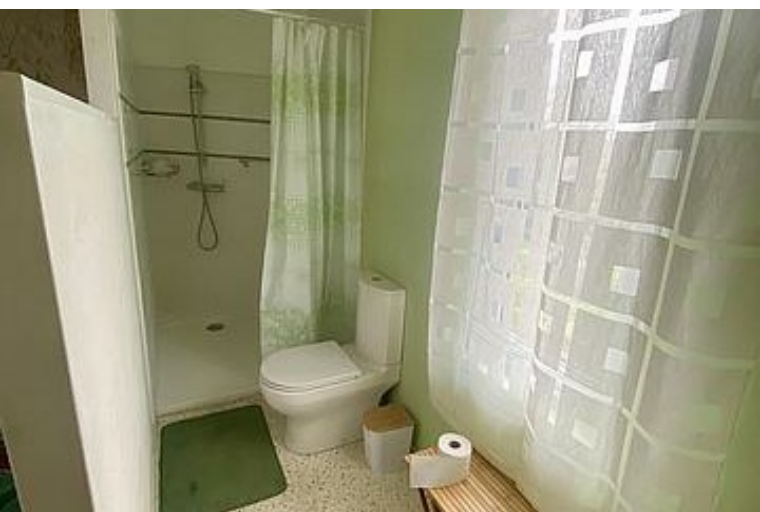
22

m2

Une chambre meublée dans des tons de Fraicheur comme la Vézère ! Vous y trouverez un ensemble de fauteuils, table basse en rotin, un pendant et cintres pour vos habits, un lit double 140, chevets et lampes de lecture, ayant un accès directement à la salle de douche et wc donnant sur le jardin.

Si vous avez des enfants : il est possible de les loger au dessus au grenier où nous mettons à disposition une grande pièce de 40 m2, avec un lit bébé, deux lits simples et un lit double si besoin !

<i>Chambres</i>	Chambre(s): 1	dont Suite: 1
	Lit(s): 1	dont lit(s) 1 pers.: 0
		dont lit(s) 2 pers.: 1
	la chambre Vézère	
<i>Salle de bains / Salle d'eau</i>	Salle de bains avec douche	Salle de bains privée
	la salle de douche et wc privatifs Vézère	
	Salle(s) d'eau (avec douche): 1	
<i>WC</i>	WC: 1	
	WC privés	
<i>Cuisine</i>	Coin cuisine à disposition (chambre d'hôtes)	
<i>Autres pièces</i>	Salon	Séjour
<i>Media</i>	Télévision	
<i>Autres équipements</i>	Lave linge collectif	Matériel de repassage
	si besoin est ... je vous propose de partager notre machine à laver et de faire sécher votre linge dans le jardin.	
<i>Chauffage / AC</i>	Chauffage	Cheminée





Chambre Lascaux



Chambre



4

personnes



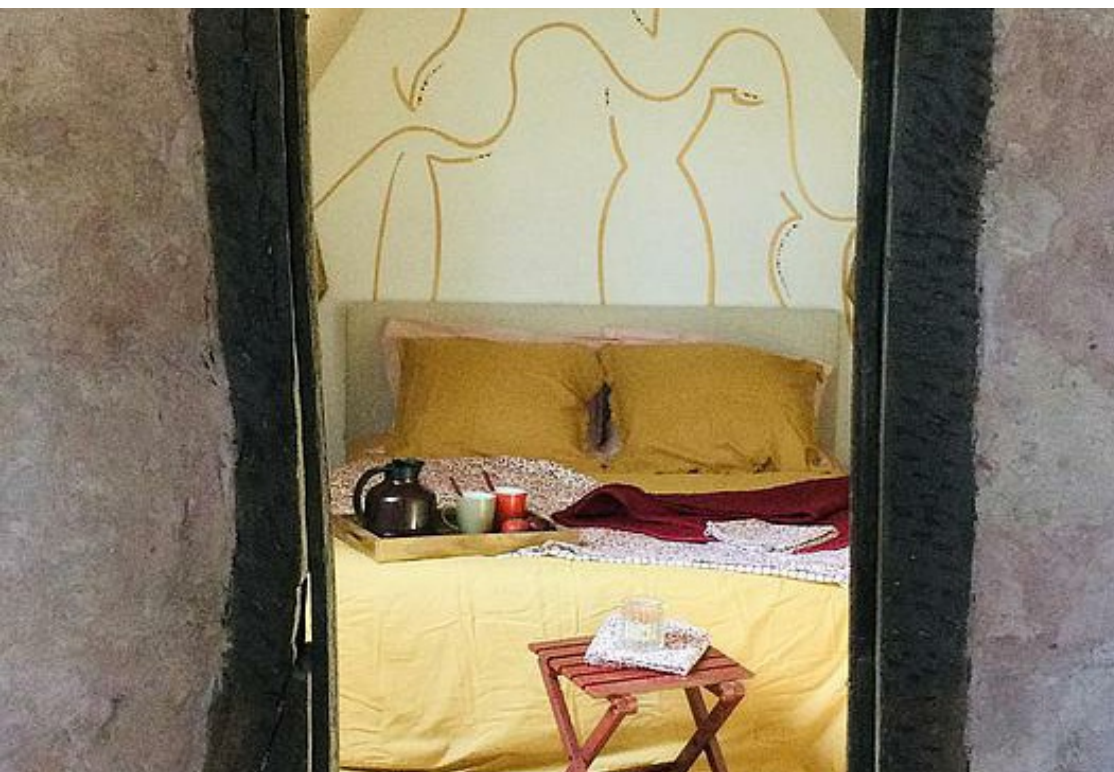
2

chambres



32

m2



La chambre Lascaux est décorée dans des tons Chauds ; l'originalité de cette chambre se présente telle une suite. En premier un salon avec un canapé convertible pour 2 personnes, du mobiliers et objets cosy puis d' une chambre sous des rampants avec un lit double 140, chevets et lampes de lecture ainsi qu'un pendant et cintres pour vos habits.

<i>Chambres</i>	Chambre(s): 2 Lit(s): 2 Telle une suite, avec un salon dont la salle de douche et wc privatif côté rue et ensuite une chambre donnant sur le jardin	dont Suite: 1 dont lit(s) 1 pers.: 0 dont lit(s) 2 pers.: 2
<i>Salle de bains / Salle d'eau WC</i>	Salle de bains avec douche WC: 1 WC privés	
<i>Cuisine</i>	Coin cuisine à disposition (chambre d'hôtes) se trouvant au Rdc, les parties communes cuisine et salon pour votre confort. Vous profitez du jardin et du mobilier extérieur pour vous relaxer et détendre selon vos envies ...	
<i>Autres pièces</i>	Salon	Séjour
<i>Media</i>	Télévision	
<i>Autres équipements</i>	Lave linge collectif si besoin est ... nous partageons notre lave linge et vous pourrez faire sécher votre linge sur le fil dans le jardin !	Matériel de repassage



A savoir : conditions de la location

<i>Arrivée</i>	à partir de 18h
<i>Départ</i>	à 9h30 car nous travaillons et nous avons besoin de quitter la maison avant 10h. Mais tant que vous restez à la maison, votre jeu de clés vous permet d'être libres ! Caution de 30 € pour les clés
<i>Langue(s) parlée(s)</i>	Anglais Français
<i>Annulation/Prépaiement/Dépôt de garantie</i>	Annulation 24 HEURES avant le jour de votre arrivée pour être remboursé ! Pré-paiement à la réservation Caution de 30 € pour le jeu de clés
<i>Moyens de paiement</i>	Chèques bancaires et postaux Espèces Virement bancaire
<i>Petit déjeuner</i>	Servi à partir de 8h : thé, café, chocolat chaud, lait de vache ou végétal, tartines de pain de campagne, jus de fruits, confitures et beurre
<i>Ménage</i>	
<i>Draps et Linge de maison</i>	Draps et/ou linge compris
<i>Enfants et lits d'appoints</i>	Lit bébé
<i>Animaux domestiques</i>	Les animaux ne sont pas admis.

Tarifs (au 27/03/25)

Chambres d'hôtes Les Ambiances du Coly - Condat-Sur-Vezere

n°1 : La chambre Vézère : Tarif standard pour 2 personnes. Petit déjeuner compris. n°2 : Chambre Lascaux : Tarif standard pour 2 personnes. Petit déjeuner compris. Supplément 1 personne ou 1 enfant 20 euros.

Tarifs en €:	Tarif 1 nuit en semaine (L, M, M, J, D)		Tarif 1 nuit en weekend (V ou S)		Tarif 2 nuits weekend (V+S)		Tarif 7 nuits semaine	
	n°1	n°2	n°1	n°2	n°1	n°2	n°1	n°2
Unité de location								
du 01/04/2025 au 30/04/2025	75€	75€	75€	75€	150€	150€	450€	450€
du 01/05/2025 au 31/05/2025	78€	78€	78€	78€	156€	156€	468€	468€
du 01/06/2025 au 30/06/2025	80€	80€	80€	80€	160€	160€	480€	480€
du 01/07/2025 au 31/07/2025	89€	89€	89€	89€	178€	178€	580€	580€
du 01/08/2025 au 31/08/2025	92€	92€	92€	92€	184€	184€	594€	594€
du 01/09/2025 au 30/09/2025	80€	80€	80€	80€	160€	160€	510€	510€
du 01/10/2025 au 31/10/2025	75€	75€	75€	75€	150€	150€	450€	450€
du 01/11/2025 au 31/03/2026	70€	70€	70€	70€	140€	140€	420€	420€

Mes recommandations

Guide Touristique

Application Sentiers

OFFICE DE TOURISME VÈZÈRE PÉRIGORD NOIR
WWW.VEZERE-PERIGORD.FR



Le Clos du Moulin

+33 5 53 51 68 95
Bouc

3.3 km
TERRASSON-LAVILLEDIEU 🍴 1

Restaurant au cadre idyllique, une carte traditionnelle aux produits frais accessible à tous. La terrasse est située au bord du Coly dans un environnement verdoyant et bucolique. Pensez à réserver !

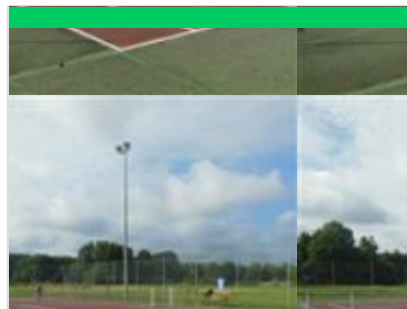


La Table du Manoir

+33 5 53 51 68 08 +33 6 82 80 49 19
Manoir d'Hautegente

4.5 km
COLY 🍴 2

Cuisine de marché, de région revisitée, servie par une équipe dévouée et discrète. La carte des vins, scrupuleusement élaborée par notre sommelier, vous fait voyager sur la Route des Vins de Bergerac et du Sud-ouest de la France. Mariages. Une toque au Gault & Millau



Tennis municipal

Condat-sur-Vézère

0.9 km
CONDAT-SUR-VEZERE 🌿 1

Type : Découvert Nature du sol : Bitume Dimensions : longueur 36 m largeur 18 m



Terrain de tennis

+33 5 53 51 27 11
Le Lardin-Saint-Lazare

1.3 km
LE LARDIN-SAINT-LAZARE 🌿 2



La Vézère

Terrasson-Lavilledieu

5.7 km
TERRASSON-LAVILLEDIEU 🌿 3

La Vézère est en 2ème catégorie piscicole. La réglementation de 2ème catégorie s'y applique donc, sauf : uniquement en amont du pont de Montignac, jusqu'à la limite du département de la Corrèze, les tailles minimales de captures sont les suivantes : brochet : 60 cm / sandre : 50 cm / perche : 15 cm.

Mes recommandations (suite)

Guide Touristique

Application Sentiers

OFFICE DE TOURISME VÈZÈRE PÉRIGORD NOIR
WWW.VEZERE-PERIGORD.FR



Terra Aventura : Terra sunt, ou l'or de Sorus

+33 5 53 50 37 56

5.9 km

TERRASSON-LAVILLEDIEU



Une chasse aux trésors qui s'adresse à tous ! Terra Aventura, c'est l'opportunité de découvrir notre territoire et le géocaching en plongeant dans un univers captivant. Des boîtes, appelées "caches", sont dissimulées dans la nature. Le but ? Découvrir leur emplacement et les trésors qu'elles contiennent ! Dans les caches de Terra Aventura vivent les Poï'z, des petits personnages au caractère bien trempé, présents sous la forme de badges à collectionner. Pour les débusquer, c'est simple : choisir un parcours, se laisser guider, répondre aux énigmes et le tour est joué ! Téléchargez l'application Terra Aventura, elle est gratuite et simple d'utilisation !

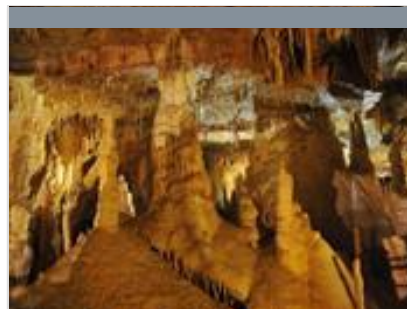


Saint Nicolas de Macherin

Avenue Jacques Maigret

17.1 km

HAUTEFORT



Grotte de Tourtoirac

+33 5 53 50 24 77

<http://www.grotte-de-tourtoirac.fr>

20.6 km

TOURTOIRAC



Fabuleux voyage du cœur de la Terre au cœur des Hommes, entre géologie, histoire et aventure humaine. Découverte en 1995, la grotte de Tourtoirac émerveille son inventeur, puis ses amis spéléologues. Au fil du temps, l'eau et la nature ont creusé la cavité et l'ont décorée et dessinée en une immense fresque. En suivant la rivière souterraine, vous serez immergés dans un spectacle d'ombres et de lumières entre colonnes et draperies, excentriques et fistuleuses. Eclairage par LED. Accessible en totalité aux personnes à mobilité réduite.



Mes recommandations (suite)

Guide Touristique

Application Sentiers

OFFICE DE TOURISME VÈZÈRE PÉRIGORD NOIR
WWW.VEZERE-PERIGORD.FR

